



## TARIFAS

### TIPO GENERAL

Adulto	3,50 €
Niño	2,50 €
Adulto grupo mínimo 10 personas	3,00 €
Niño grupo mínimo 10 personas	2,00 €

### DESCUENTOS

Jubilados, desempleados, discapacitados, familia numerosa y estudiantes	2,50 €
Familia 2 adultos + 2 niñ@s	8,00 €

### VISITA TEATRALIZADA GENERAL

Previa reserva	3,50 €
----------------	--------

### GRUPOS ESCOLARES

Visita 3.0 + BIC	2,00 €
Visita teatralizada + BIC	3,00 €
Talleres didácticos Opcionales	1,00 €



## HORARIOS

### DE 1 DE JULIO A 31 DE AGOSTO

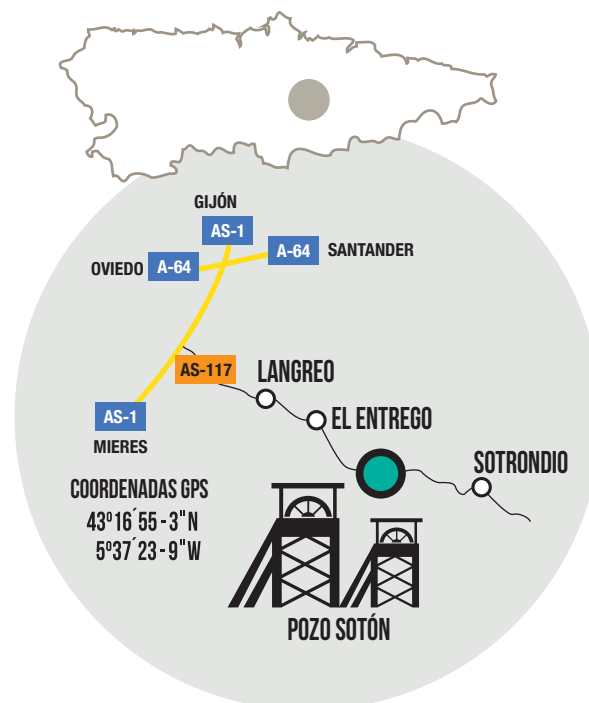
Martes a Domingo  
11 h a 19 h

### DE 1 DE SEPTIEMBRE A 30 DE JUNIO

Martes a Domingo  
10 h a 14 h y de 16 h a 18'30 h

### LUNES CERRADO

### CENTRO ACCESIBLE



Pozo Sotón. 33958 - San Martín del Rey Aurelio  
Principado de Asturias

📞 985 66 19 44  
cemm@pozosoton.es

[www.cemmineria.es](http://www.cemmineria.es)



**FUSBA**



cemmineria.es  
grupohunosa



pozosoton.es  
grupohunosa



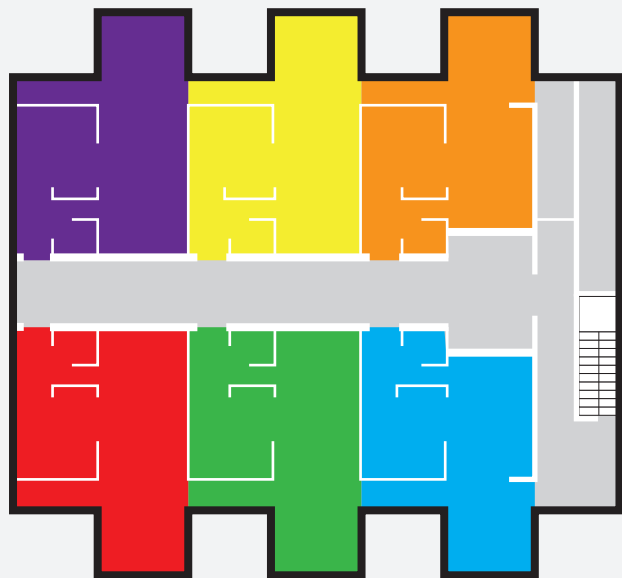
50  
grupohunosa

# Centro de Experiencias y Memoria de la Minería



Instalado en el edificio de Lampistería y Casa de Aseos del Pozo Sotón se encuentra el Centro de Experiencias y Memoria de la Minería de HUNOSA, CEMM.

El CEMM desarrolla la historia de HUNOSA a través de la experiencia y la interactividad del visitante con elementos reales y virtuales.



**LA VISITA**

**CASA DE ASEOS**

La casa de aseos es el lugar en el que empieza y finaliza la jornada diaria de los mineros.

**HUNOSA**

Desde 1967, la historia de Hunosa es la historia de la minería hullaera asturiana. Ven a conocerla.

**MINEROS**

¿Sabes lo que pesa un vagón? ¿Cómo vestían los mineros el siglo pasado? Trasládate a esos años y sácate una foto con ellos.

**GRISÚ**

El gran enemigo del minero. Conoce los medios con que se ha luchado contra sus devastadores efectos. Acércate a un avance de galería.

**ACCIDENTES MINEROS**

Las casas de socorro fueron los primeros equipamientos sanitarios de los pozos mineros, los primeros intervinientes en los accidentes.

**MINEROTECA**

Exposición fotográfica histórica y emotiva de momentos reales en la mina asturiana.



**CASA DE ASEOS**



**VISITAS TEATRALIZADAS**



**CONCURSOS EXPOSICIONES**



**VISITA FAMILIAR**



**SE PUEDE TOCAR**

**RECUERDO Y EMOCIÓN**



**90%** DE LOS ELEMENTOS EXPUESTOS SE HAN RECUPERADO DE POZOS MINEROS

**CENTRO INTERACTIVO** DÓNDE TODO SE PUEDE TOCAR



**EXPERIENCIA DIDÁCTICA**

**VISITA LÚDICA**



**UNIDADES DIDÁCTICAS**

**TALLERES CREATIVOS**

